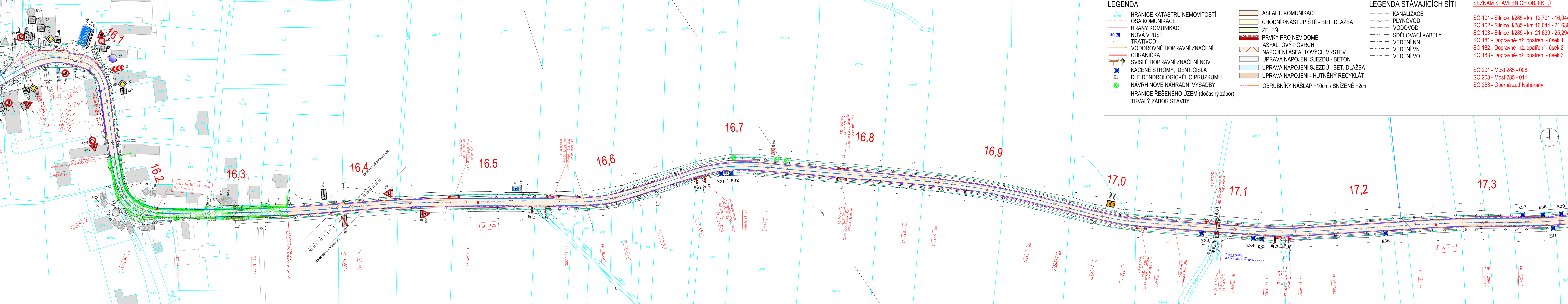
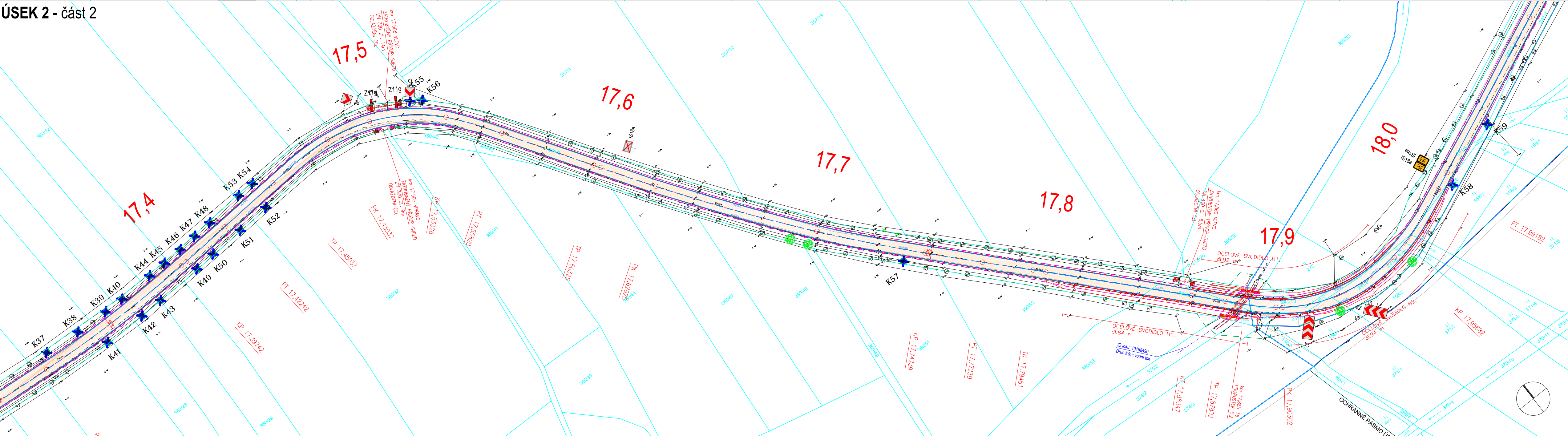


KOORDINAČNÍ SITUACE, M 1:1000

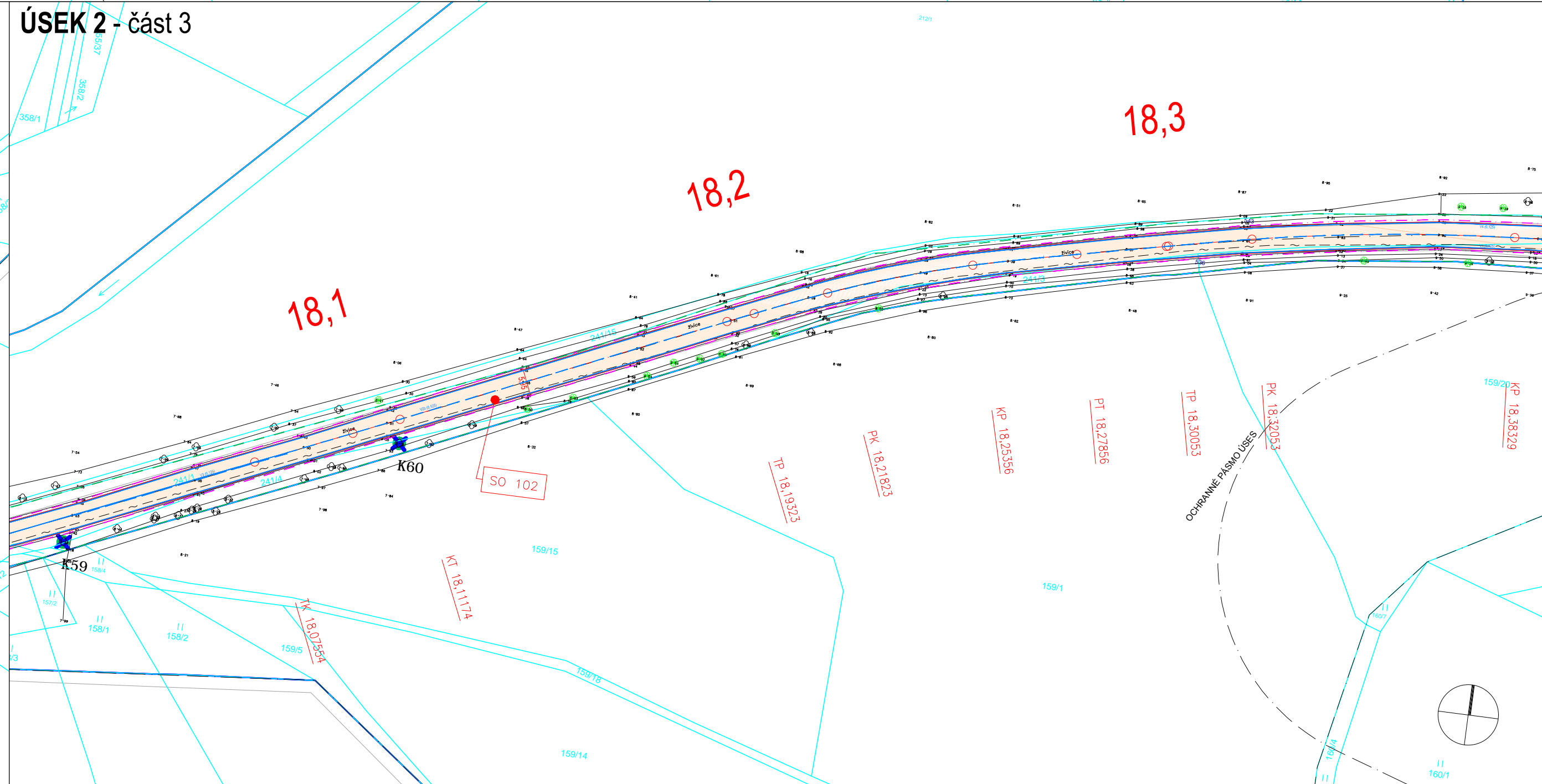
ÚSEK 2 - část 1



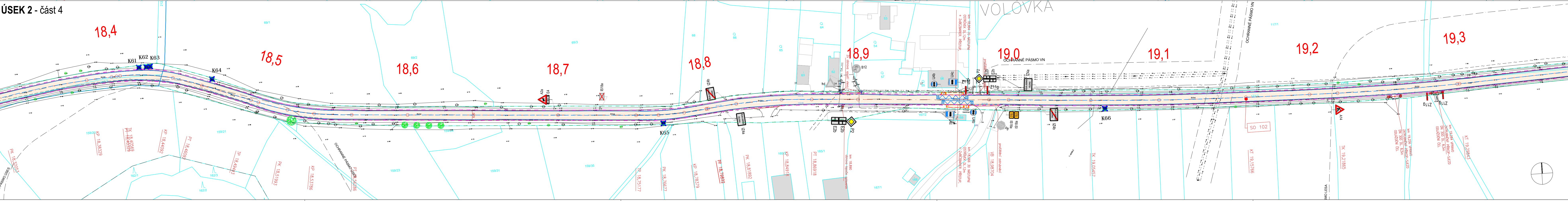
ÚSEK 2 - část 2



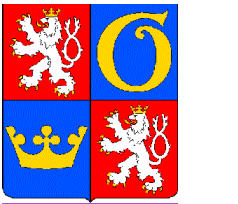
ÚSEK 2 - část 3





ÚSEK 2 - část 4


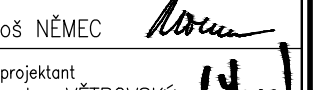



ČÁST B

Objednatel:  Královéhradecký kraj
Pivovarské náměstí 1245
500 03, Hradec Králové
IČ: 708 89 546

Úřad:  ÚŘAD STÁTNÍHO ZASTUPITELSTVÍ
Královéhradeckého kraje a.s.

Zhotovitel:  ADVISIA s.r.o.,
Pernerova 669/31a
Praha 8, Karlín,
PSČ 186 00

Hlavní inženýr projektu:  Ing. Miroslav VĚTROVSKÝ
Kontrola:  Ing. Miloš NĚMEC
Zodpovědný projektant:  Ing. Miroslav VĚTROVSKÝ

Akce: Silnice II/285 Jaroměř - Nové Město nad Metují, úseky 1, 2 a 3		Číslo zakázky: 17-015-A	
Datum: 03/2018		Formát: 12/A4	
Měřítko: 1:1.000		Souprava: DSP/PDPS	
Objekt: B. Souhrnné řešení stavby		Číslo přílohy: B.2.2.1	
Příloha: B.2.2.1 Koordinační situace - úsek 2 - 1.část		Číslo revize: 00	